

PRESENTATION DES MEMBRES DU COMITE DE MISSION RELYENS

06.09.2023

DG - DIE / Diffusion confidentielle - interne - externe



GRUPE MUTUALISTE EUROPÉEN
ASSURANCE ET MANAGEMENT DES RISQUES

MEMBRES DU COMITE DE MISSION RELYENS



Jean Olivier ARNAUD

Président du Comité de mission

Président de l'Hôpital Européen de Marseille

Disposant d'une longue expérience en tant que Directeur de Centres Hospitaliers et Directeur Général de Centres Hospitaliers Universitaires, Jean-Olivier ARNAUD a occupé le poste de Directeur Général de l'AP-HM jusqu'en mai 2021. Parallèlement, il fut Président d'Uni-HA, de la Commission des Achats et de la Logistique de la Conférence des Directeurs Généraux et Président du Syndicat National des Cadres Hospitaliers.



Juliette ANDRES

Administratrice de Relyens

Secrétaire Générale des Hôpitaux Universitaires de Strasbourg

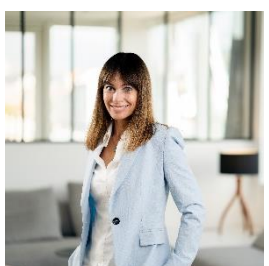
Diplômée de l'Institut d'Etude Politiques de Strasbourg, d'un Master 2 de Droit des Affaires, Droit bancaire et financier et de l'EHESP – filière Directeur d'Hôpital, Juliette ANDRES a été nommée Directrice Adjointe du CHU de Clermont-Ferrand en 2016. En 2018, elle intègre le CHU de Saint-Etienne et le CH de Roanne en tant que Directrice des Affaires Médicales, de la Recherche et de l'Innovation. Depuis février 2021, elle est Secrétaire Générale des Hôpitaux Universitaires de Strasbourg (12 000 collaborateurs, 1,1 milliard d'€ de budget, 2 500 lits et places). Parmi ses nombreuses fonctions, elle assure la coordination de la démarche RSE et de plusieurs projets d'Innovation et de Transformation organisationnelle.



Claire CAUCHETIER

Directrice de la Marque et du Développement d'Elithis Groupe

Juriste de formation et bénéficiant d'une riche expérience en qualité de conseillère ou Directrice de Cabinet, Claire CAUCHETIER rejoint Novaxia - acteur majeur du recyclage urbain - en 2018. En 2021, elle assure la Direction de la Marque et du Développement du Groupe Elithis (groupe de conseil et d'ingénierie du bâtiment figurant parmi les leaders français de l'efficacité énergétique) incluant la Direction de la Communication, la Responsabilité Sociétale de l'Entreprise et les Relations institutionnelles. Courant 2023, elle intègre « Kaufman & Broad » en qualité de Directrice Développement France de sa filiale « Aménagement et Territoire »



Noémi LUIS

Claims team leader de Relyens, en Espagne

Avocate et titulaire d'un master en médiation des conflits du Collège d'avocats de Barcelone, Noémi LUIS a acquis une expérience dans la gestion des sinistres des dommages corporels, puis en tant que coordinateur d'équipe de sinistres corporels. En 2018, elle intègre Relyens en tant que Responsable Indemnités au sein du marché Santé Social Espagne à Barcelone. Au-delà de la gestion des sinistres, elle négocie et pilote les dossiers à fort enjeu dans l'optique d'obtenir des résultats techniques favorables et une indemnisation juste pour les patients.





Emilie POINT

Experte Etudes et Développement Marché des acteurs territoriaux de Relyens, en France

Titulaire d'un Bachelor Marketing et Communication à la Dublin Business School et d'un Master II Marketing, Commerce et Entrepreneuriat à l'ISEG Lyon, Emilie POINT dispose d'une expérience de plusieurs années comme Chef de produits en assurance de personnes, puis Responsable de marché IARD-Santé à la MNH avant de rejoindre Relyens en 2017. Elle est aujourd'hui Experte Etudes et Développement pour deux Marchés affinitaires : celui des Elus locaux et Agents territoriaux ainsi que celui des Services Départementaux d'Incendie et de Secours (SDIS).



Jean- Laurent NGUYEN-KHAC

Administrateur de Relyens

Directeur Général du CIG de la Grande Couronne à Versailles, en France

Jean-Laurent NGUYEN-KHAC a commencé sa carrière au CIG de la Grande Couronne comme juriste, puis a été Directeur Général Adjoint à la mairie de Saint-Gratien dans le Val d'Oise durant deux années. Nommé Directeur Général au CIG (Centre Interdépartemental de Gestion) en 1999, il est également Membre du Conseil d'administration de l'ANDCDG, dont il a été le Président de 2006 à novembre 2021.



Julie RACHLINE

Fondatrice et Directrice Générale de LallianSe – Life Sciences Integrator

Diplômée de neuropharmacologie et titulaire d'un doctorat, Julie RACHLINE a complété sa formation par un Master of Science de Marketing pour l'industrie pharmaceutique et un programme « Entreprendre au féminin » à l'ESSEC. Scientifique, investisseuse et recruteuse avant de se révéler dans l'entrepreneuriat, Julie RACHLINE a souhaité construire une proposition en produits de santé différente et centrée sur l'humain. Elle a ainsi créé LallianSe, pionnier et initiateur du concept d'intégrateur d'innovations en santé.



Relyens, Groupe mutualiste européen en Assurance et Management des risques, agit au quotidien auprès des acteurs de la Santé et des Territoires pour sécuriser leur activité et garantir la continuité et la qualité de leur mission d'intérêt général, au bénéfice des patients et des citoyens.

Depuis presque 100 ans, nous créons et tissons le lien qui nous unit avec nos parties prenantes pour avancer, ensemble, dans un monde où la confiance se nourrit, se partage, se transmet et se mutualise.

**Maîtriser les risques,
mutualiser la confiance.®**

Siège social

18, rue Édouard Rochet
69372 Lyon Cedex 08 – France
Tél : +33 (0)4 72 75 50 25

www.relyens.eu



GRUPE MUTUALISTE EUROPEEN
ASSURANCE ET MANAGEMENT DES RISQUES