

# Impulser la transition de nos écosystèmes

Politique d'investissement socialement responsable  
Février 2026



GRUPE MUTUALISTE EUROPÉEN  
ASSURANCE ET MANAGEMENT DES RISQUES

## Constat, convictions et ambition

---



### Le constat

#### Une transition qui nécessite un engagement fort

Face à l'urgence climatique, la **mobilisation de tous** – Etats, entreprises, investisseurs, citoyens - est essentielle pour atteindre la **neutralité carbone** sur laquelle l'Union européenne s'est engagée pour 2050, et pour assurer une croissance compatible avec les limites planétaires et la préservation de la biodiversité.

Les assureurs ont un rôle déterminant à jouer dans cette transformation :

- En réduisant leurs propres émissions,
- En finançant, par leurs activités d'investissement, des solutions innovantes au service de la transition environnementale et sociale.

### Nos convictions

#### Investir, c'est agir sur le monde

Relyens, entreprise à mission et investisseur engagé, place la **durabilité au cœur de son modèle**. Le Groupe affirme une conviction forte : ses choix d'allocation d'actifs constituent des leviers d'action pour transformer durablement le monde. Il a ainsi choisi d'aligner les intérêts économiques avec **sa raison d'être** – Agir et innover, aux côtés de celles et ceux qui œuvrent à l'intérêt général, pour construire un monde de confiance – en s'assurant de la performance **financière** mais également **extra financière** de son portefeuille d'investissement.

En tant que Groupe mutualiste, Relyens se donne aussi pour mission **d'accompagner** à travers ses investissements la **transformation** des modèles sociaux et environnementaux de ses clients sociétaires — **acteurs du soin et des territoires**.

### Notre ambition

#### Investir en conjuguant sens et performance

La politique d'investissement de Relyens repose sur une approche de long terme, conciliant **sens, performance et maîtrise des risques**. Cette démarche permet d'améliorer durablement l'impact du groupe et d'encourager, dans son écosystème, l'adoption de pratiques toujours plus responsables.

## Notre plan d'actions 2022 - 2026

# 1.

### LA DURABILITÉ AU CŒUR DE LA POLITIQUE D'INVESTISSEMENT DE RELYENS

La politique d'investissement socialement responsable de Relyens s'appuie sur **trois composantes principales** :

- **Une politique d'exclusion fondée sur 4 principaux critères** : les exclusions sectorielles (cf. focus page 4), le niveau de controverse<sup>1</sup>, le score ESG<sup>1</sup> et des critères géopolitiques (pays non démocratiques).
- **Une stratégie d'influence positive** :  
→ Participation à des **initiatives de place** permettant de faire avancer les **pratiques communes durables** (PRI - Principles for Responsible Investments, OID - Observatoire de l'immobilier durable, commissions durables de l'AF2i, France Assureurs...).

→ **Politique d'engagement spécifique** : organisation d'un dialogue constructif avec les entreprises financées pour encourager de meilleures pratiques ESG et mise en place d'une **politique de vote** conforme à nos valeurs. Cette démarche d'engagement et de vote est [consultable en ligne](#).

- **Un pilotage rigoureux** via :  
→ Le monitoring des indicateurs ESG & Climat de notre portefeuille,  
→ une gouvernance dédiée,  
→ des exigences renforcées en matière de transparence.

Relyens a formalisé ses engagements à travers une Charte d'investissement socialement responsable qui couvre l'ensemble de ses classes d'actifs, [consultable en ligne](#).

<sup>1</sup> Exclusion des investissements ayant un niveau de controverse important / sévère ou un score de risque ESG au-delà de moyen, selon la méthodologie de notation de Sustainalytics.



## Notre plan d'actions 2022 - 2026

### /// FOCUS ///

Cette exigence se traduit par l'application de critères d'exclusion pour tout nouvel investissement qui sont progressivement étendus à l'ensemble de notre portefeuille historique.

Chaque année nous renforçons ces exigences.



Thème	Critère d'exclusion	Niveau d'exclusion
Santé	Secteurs du tabac et de l'alcool	Exclusion totale des producteurs & forte limitation pour les distributeurs (max 5% du CA)
Environnement / Biodiversité	Charbon thermique	Exclusion totale
	Pétrole / gaz	Forte limitation (max 5 % CA) Sortie progressive (2030 OCDE, 2040 hors OCDE)
	Entreprises actives dans l'huile de palme, les pesticides et produits agrochimiques	Forte limitation (max 5 % CA)
Armes	Armes controversées (mines antipersonnel, bombes à sous-munitions), armes chimiques et biologiques	Exclusion totale
Autres *	Divertissement pour adultes *	Forte limitation (max 5 % CA)
	Matières premières & cryptomonnaies *	Exclusion totale

\* Nouvelles exclusions 2025

## Notre plan d'actions 2022 - 2026

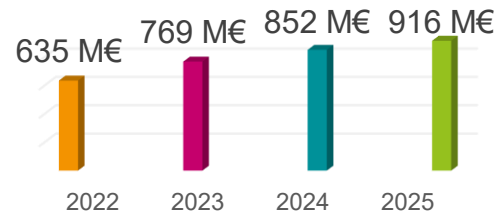
# 2.

### APERÇU GLOBAL DE NOS INVESTISSEMENTS

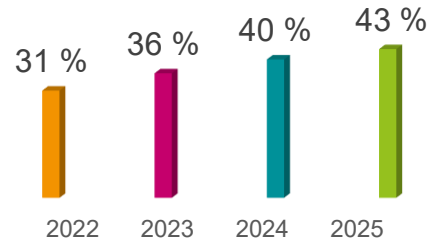
Les investissements de Relyens se concentrent sur deux leviers clés de transformation :

- des investissements **environnementaux** en faveur de la transition écologique<sup>1</sup> (45% des investissements durables) ;
- des investissements **sociétaux** principalement au bénéfice des acteurs de la santé et des territoires<sup>1</sup> (55% des investissements durables).
- Les investissements durables et responsables sont présentés dans la partie 3 de cette fiche focus.

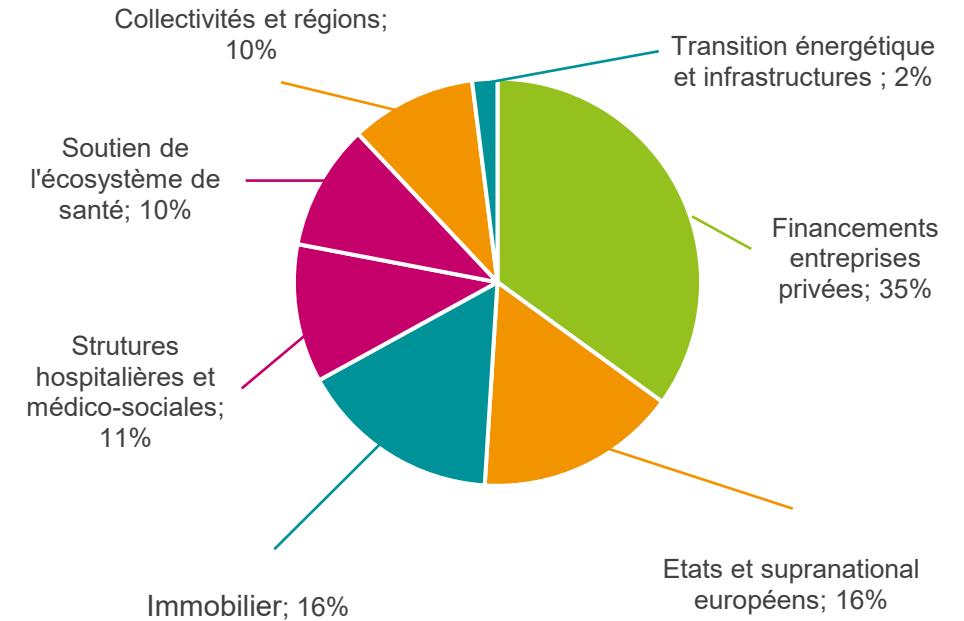
#### • MONTANT DES INVESTISSEMENTS DURABLES DANS LES ACTIFS



#### • POIDS DANS L'ENSEMBLE DU PORTEFEUILLE



#### • REPARTITION EN VALEUR DE MARCHÉ



# 3.

## DES INVESTISSEMENTS DURABLES ET RESPONSABLES

### a) Investir au service de l'écosystème santé

Relyens soutient les acteurs du soin pour favoriser leur transition vers un modèle durable, mais également l'innovation pour sécuriser la qualité et l'accessibilité des soins, à hauteur de 21% de ses actifs.

#### Actions clés

- **Développement et amélioration des structures hospitalières et médico-sociales**

Relyens participe activement à la transformation du secteur hospitalier et médico-social avec **234 M€** investis à fin 2025 - soit **11%** de ses actifs.

Cette contribution s'appuie sur plusieurs leviers complémentaires : **financement des structures hospitalières publiques** (plus de **70 projets d'établissements hospitaliers publics** financés depuis 2016), financement de CHU et de centres hospitaliers via les obligations émises par ceux-ci, **financement des structures privées et médico-sociales** (cliniques, maisons de retraite, EHPAD).

- **Soutien à l'écosystème et innovation santé**

Relyens s'engage depuis plus de 10 ans aux côtés des acteurs de la santé et de l'innovation médicale pour contribuer à une santé plus accessible, plus sûre et plus performante.

Fin 2025, le Groupe mobilise **211M€** d'investissements – **soit 10%** de ses actifs – en direct ou à travers des fonds spécialisés, dans des entreprises à fort impact dans les secteurs de la e-santé, de la MedTech et de la BioTech.

**Cette stratégie s'articule autour de 3 leviers principaux : notre fonds Relyens Innovation Santé (RIS), notre fonds The Techcare Company et une participation à plusieurs fonds à dominante Santé.**

### b) Investir dans l'immobilier durable

Relyens détient un portefeuille immobilier représentant environ **355 M€**, ancré à l'échelle nationale, notamment au sein de la région Auvergne Rhône Alpes. Il est composé de résidences, d'actifs tertiaires et de structures gérées comme des EHPAD. La stratégie de Relyens vise à conjuguer transition écologique et qualité de vie, à travers des actions concrètes en matière de performance énergétique, de rénovation et d'approvisionnement en énergie verte.

En 2025, **63 % des actifs disposent d'un label ou d'une certification** environnementale (BREEAM, HQE, etc.) en surface, contre 62% en 2024.

## Notre plan d'actions 2022 - 2026

---

### c) Financer la transition énergétique

Relyens contribue activement à la **transition écologique en investissant dans des fonds dédiés au développement des énergies vertes et décarbonées.**

Le Groupe a notamment renforcé ses positions dans les infrastructures à fort impact environnemental, finançant des projets liés à l'énergie photovoltaïque, à l'éolien, au stockage d'énergie, à la mobilité durable et à l'efficacité énergétique. Le Groupe mobilise **49 M€** d'investissements – **soit 2%** de ses actifs à fin 2025 – à travers des fonds spécialisés.

### d) Investir durablement dans les territoires européens

Relyens soutient les acteurs des territoires pour favoriser leur transition vers un modèle durable, et finance le développement de projets publics essentiels à la vie des citoyens ou entreprises privées créatrices d'emplois.

#### ● Collectivités et régions

Relyens consacre **225 M€**, au financement des acteurs territoriaux, en soutenant particulièrement des **projets publics durables** à l'échelle locale et régionale. Cette stratégie s'appuie sur deux leviers : des fonds d'investissement dédiés (Relyens Investissements et Territoires), ayant déjà permis de financer plus de 80 projets en faveur de l'intérêt général en France, et une présence directe sur les marchés obligataires en France, en Espagne et en Italie.

#### ● Etats Européens et Supranationaux

Relyens investit également dans **des obligations souveraines** émises par des États membres de l'espace européen soit environ 360M€, en particulier sous **forme d'obligations vertes ou durables.**

#### ● Financement des entreprises privées en direct et indirect

Relyens consacre une partie de ses investissements au soutien des PME et ETI, en complément des banques, pour les aider à se développer à moyen-long terme. Ces investissements sont réalisés via les marchés financiers ou des fonds spécialisés. Au total, fin 2025 plus de **769 M€** ont été investis pour accompagner la croissance d'**entreprises utiles aux territoires.**

## Notre plan d'actions 2022 - 2026

### Une stratégie ancrée en Europe

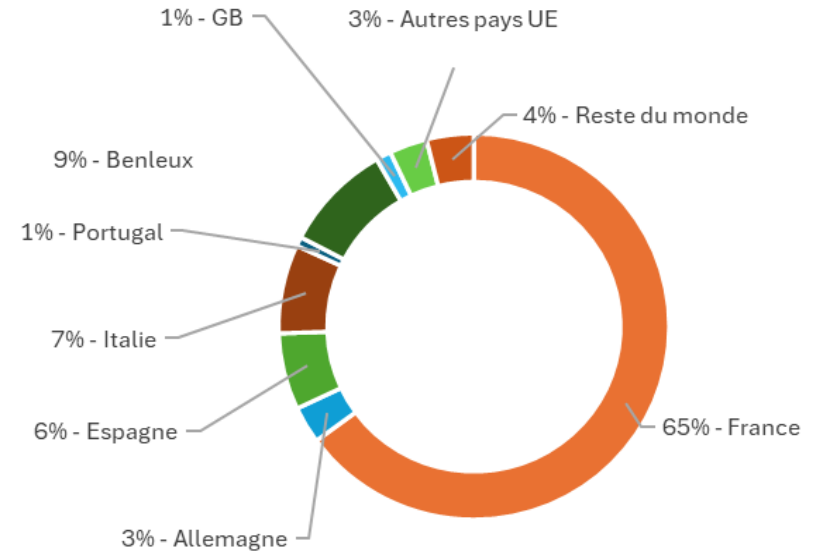
En tant qu'acteur mutualiste européen, Relyens souhaite investir au sein de son écosystème qui est basé sur ce continent.



**96 % des investissements sont réalisés en Europe\***

\* Principalement dans les pays d'implantation de Relyens (France, Espagne, Italie, Benelux, Allemagne, Portugal).

### Répartition géographique 2025 (en valeur bilan hors filiales)



## Notre stratégie récompensée



Les **C**ouronnes  
L'AGEFI

Ces distinctions, qui valorisent les bonnes pratiques des investisseurs institutionnels (assureurs, mutuelles, caisses de retraite, fondations, etc.) en matière de **communication, de gouvernance et de gestion financière**, attestent de l'engagement de Relyens à **aligner ses décisions économiques avec sa raison d'être**, et à garantir une **double performance**, financière et extra-financière, dans la durée.

**2023** : Pour sa première participation aux Couronnes Instit Invest organisées par l'**AGEFI**, Relyens obtient le **Label Transparence** ainsi que le **Prix de la meilleure gouvernance** en faveur du déploiement de la raison d'être.

**2024** : Le Groupe décroche le **Label Transparence**, ainsi que le **Prix de la meilleure initiative** en matière de financement des entreprises non cotées et des territoires.

**2025** : **Label Transparence** et **prix de la meilleure initiative en matière d'immobilier**.



## Les perspectives

---



*La durabilité est la clé de voûte de notre politique d'investissement. Entre 2021 et 2025, la part de notre portefeuille dédiée à des projets à impact environnemental ou sociétal est passée de 29 % à plus de 43 %. Cette évolution s'appuie sur une sélection rigoureuse des investissements responsables, avec l'ambition de concilier performance financière et impact positif alignée avec nos valeurs mutualistes.*

*Depuis 4 ans, nous avons renforcé notre suivi, notre engagement et nos exigences sur les critères ESG & Climat sur chacune de nos classes d'actifs, dans le cadre d'une démarche d'amélioration continue.*

*La transition durable reste un défi collectif et l'investissement un formidable levier d'action au sein de notre organisation et auprès de notre écosystème.*



**Sandrine Pernette**

Directrice des Investissements Relyens

## La gouvernance

---

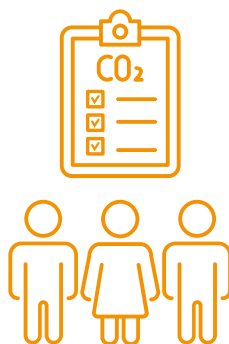
### Une gouvernance non-exécutive structurée

Le **Conseil d'administration** et son **comité financier** assurent l'orientation et la supervision de la politique d'investissement socialement responsable (ISR). Le comité financier est chargé d'approuver la politique d'investissement et d'en contrôler la bonne mise en œuvre.

Il est composé des administrateurs de Relyens et se réunit trois fois par an.

### Une gouvernance exécutive engagée

Le **Comité Placements** est le cœur opérationnel de la politique ISR. Il veille à la prise de décision éclairée et collégiale, coordonne la mise en œuvre de la charte de gestion financière et intègre les risques liés à la durabilité. Il valide les nouveaux investissements, suit le portefeuille et garantit le respect des engagements ESG et Climat.



### Une politique de transparence renforcée

Dans une logique d'amélioration continue et de transparence extra-financière, Relyens publie chaque année un **rapport Article 29 LEC** (Loi Énergie Climat), accessible sur le site du Groupe. Ce rapport intègre le suivi de nos scores ESG et Climat et de nos plans d'actions pour une meilleure performance durable.

Vous pouvez consulter ici notre [Rapport Article 29 LEC](#).

Notre politique d'investissement est également présentée dans notre **rapport de durabilité** annuel, audité par Forvis Mazars et Grant Thornton.

# Anticiper aujourd'hui pour protéger demain.

Chez Relyens, nous sommes bien plus qu'Assureur, nous sommes Risk Manager. Piloter, prévenir les risques et les assurer, c'est notre engagement pour protéger plus efficacement les acteurs du soin et des territoires, en Europe. À leurs côtés, nous agissons et innovons en faveur d'un service d'intérêt général toujours plus sûr, pour tous.

Siège social  
20, rue Édouard Rochet 69372 Lyon Cedex 08 – France / Tél : +33 (0)4 72 75 50 25

Copyright Relyens - Crédits photos : droits réservés

[relyens.eu](http://relyens.eu)



GRUPE MUTUALISTE EUROPÉEN  
ASSURANCE ET MANAGEMENT DES RISQUES