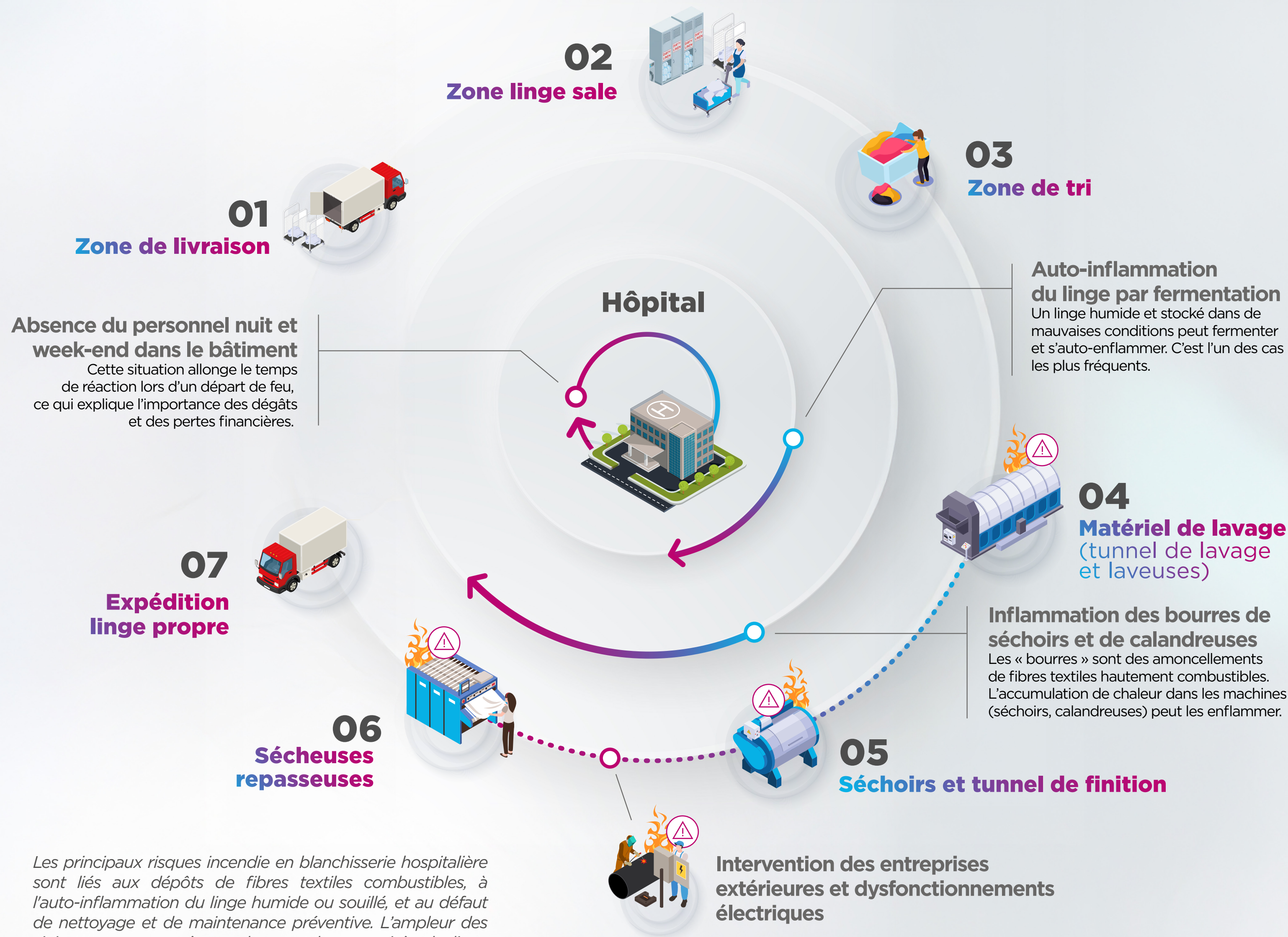


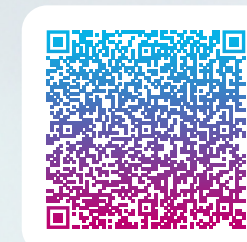
Incendie en blanchisserie hospitalière : un risque connu, des sinistres évitables



Les principaux risques incendie en blanchisserie hospitalière sont liés aux dépôts de fibres textiles combustibles, à l'auto-inflammation du linge humide ou souillé, et au défaut de nettoyage et de maintenance préventive. L'ampleur des sinistres est aggravée par les grandes quantités de linge stocké et le fait que 73 % des feux se déclenchent entre 18 h et 6 h, en l'absence de personnel.

Les 4 pistes de prévention

- Fiabiliser les équipements et les installations**
par la réalisation des vérifications périodiques obligatoires et la planification de la maintenance.
- Maîtriser l'environnement de travail**
par le nettoyage des bourres et la gestion du linge humide.
- Encadrer les situations à risque**
via la réalisation de permis feu pour les opérations de travaux par point chaud ainsi que par la surveillance et la gestion des reports d'alarme 24h/24.
- Anticiper et organiser la réponse au sinistre**
grâce à la réalisation de formations et exercices incendie et la rédaction d'un Plan de Continuité d'Activité.



Retrouvez le détail de nos recommandations en scannant ce QR Code :

Cette infographie est la synthèse d'une étude menée par l'URBH et Relyens auprès de 71 blanchisseries en 2025.

Relyens agit en amont pour sécuriser durablement les environnements essentiels au soin pour le bien des patients et des soignants.