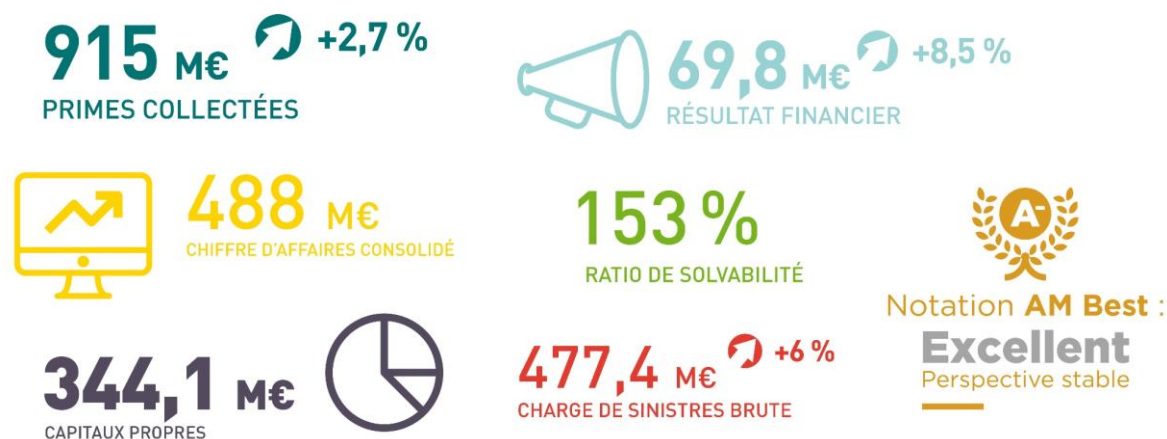


## Résultats 2020 - Relyens : un Groupe solide et en croissance malgré la crise du Covid-19

Relyens, groupe mutualiste européen de référence en Management des risques auprès des acteurs de la santé et des territoires pour sécuriser leurs missions d'intérêt général, a poursuivi son plan stratégique Relyens2021. Tout en soutenant ses différentes parties prenantes pendant la crise du Covid-19, le Groupe a consolidé ses activités historiques et affirmé sa dimension européenne à travers ses marques de référence Sham et Sofaxis. La diversification des activités du Groupe menée depuis 5 ans permet d'atteindre pour la première fois plus de 900 M€ de primes collectées (915 M€) pour un chiffre d'affaires en légère progression à 488 M€ dans un contexte concurrentiel, économique et sanitaire particulièrement difficile.

### RÉSULTATS 2020 DU GROUPE RELYENS



Pour Dominique Godet, Directeur Général du groupe Relyens : « En 2020, malgré une situation inédite et difficile liée à la crise du Covid-19, nous avons maintenu le cap de notre plan stratégique pour accompagner nos clients et sociétaires dans le management de leurs risques. Nos fondamentaux financiers solides et la diversification de nos activités, de nos risques et de nos clients ont contribué à consolider nos activités historiques (risque médical et risque statutaire) et à affirmer notre dimension européenne tout en répondant à des défis économiques et de solvabilité. Tous les collaborateurs ont exprimé les valeurs mutualistes de notre Groupe par un engagement constant auprès de nos clients et partenaires depuis le début de la pandémie de Covid-19. Cet engagement témoigne encore plus concrètement de notre mission de sécuriser l'activité de nos clients et sociétaires et d'améliorer la qualité de leurs missions d'intérêt général à destination des patients et des citoyens. »

### Un Groupe en croissance malgré la pandémie de Covid-19

Dans un contexte macro-économique défavorable, de défis économiques et de solvabilité importants pour le Groupe, **les primes collectées** s'élèvent en 2020 à **915 M€**, en progression de **2,7 %** (891 M€ en 2019).

**La stratégie de diversification des activités, des risques et des clients**, notamment hors de France (Espagne, Italie, Allemagne) a permis au Groupe de **poursuivre sa croissance** dans un contexte mondial particulièrement difficile :

- La part des assurances de personnes représentent près de 60 % des primes collectées, près de 40 % pour la RC ;

- Le portefeuille d'activités et de clients est également équilibré dans sa composition avec 51 % des primes provenant du marché Santé-Social et 49 % provenant du marché Acteurs Territoriaux ;
- Le Groupe conforte sa position de leader en RCM en France, en Espagne et en Italie du Nord et de leader du risque statutaire en France ;
- sur le marché français le Groupe a défendu ses positions auprès des acteurs en santé-social et des acteurs territoriaux en menant une politique de revalorisation ciblée dont les premiers résultats commencent à porter leurs premiers effets.

**Le chiffre d'affaires atteint 488 M€**, en légère progression **par rapport à 2019** (0,8 % soit 484 M€). Il se répartit entre les activités d'assurance (427,2 M€), les activités de courtage (49,7 M€) et les activités de services (management des risques, conseil et formation). Ces dernières ont été le plus directement impactées par la crise sanitaire et sont en baisse cette année à 10,8 M€ (contre 13,4 M€ en 2019).

Conséquence directe des difficultés liées au marché français et au contexte européen défavorable, **le résultat net du Groupe affiche pour la seconde année une perte à -2,9 M€** (-5,7 M€ en 2019) **malgré un résultat financier à nouveau en hausse.**

**En effet, le résultat financier** de Sham, société de tête du groupe Relyens, **atteint 69,8 M€**, en augmentation de 8,5 %, ce qui est à souligner compte tenu du contexte de volatilité sur les marchés financiers lié à la pandémie et un niveau de taux d'intérêt historiquement bas.

**Les fonds propres** atteignent **344,1 M€** (vs 343,6 M€ en 2019). Le Groupe maintient **un ratio de solvabilité à un très bon niveau : 153 %** (154 % en 2019).

L'agence de notation internationale **AM Best** a une nouvelle fois maintenu sa notation « A- Excellent, perspective stable » illustrant la solidité financière du Groupe, sa capacité à développer un nouveau modèle et des services en Management des risques.

## Le Groupe poursuit sa trajectoire en 2021

En 2020, tout au long de la crise du Covid-19, Relyens s'est particulièrement impliqué auprès de ses différentes parties prenantes.

- Le Groupe s'est engagé auprès de ses clients et sociétaires en étendant les garanties de leurs contrats RC, en mettant à disposition ses solutions contre les risques cyber et en initiant des actions de solidarité ;
- Relyens a pris des engagements financiers importants pour soutenir l'économie française en participant au fonds de solidarité des TPE et PME de la Fédération Française de l'Assurance à hauteur de 845 000 €, ainsi qu'en Espagne, en participant au fonds UNESPA ;
- Le Groupe a favorisé le télétravail au sein de ses quatre pays d'implantation afin de limiter les déplacements ;
- Auprès des acteurs territoriaux, de nombreux dispositifs d'information et de conseil ont été mis en place, ainsi qu'un assouplissement des règles de gestion (extension des délais de déclaration et simplification des processus) ;
- De manière transversale, le Groupe a développé et mis en place des partenariats technologiques qui visent à accompagner ses clients dans un management de leurs risques à valeur ajoutée ;
- Relyens a également maintenu une politique active de recrutement avec **175 nouveaux collaborateurs** (dont 148 sur nos différents sites en France) et soutenu l'emploi des jeunes avec **39 alternants et 20 stagiaires** recrutés.

En 2021, le Groupe va poursuivre son plan stratégique Relyens2021 en accélérant sa propre transformation et en continuant d'investir pour renforcer son offre de valeur en Management des risques et proposer des solutions innovantes pour anticiper et prévenir les risques.

Le projet de développement de Relyens se poursuit autour de deux axes importants :

- **Répondre aux évolutions en cours dans les domaines de nos clients en santé et dans les collectivités territoriales** où les risques s'intensifient et se complexifient (cyberattaques notamment) ;

- **Placer l'humain au cœur de son approche de la gestion de risques**, en proposant une approche globale et transversale à l'ensemble des acteurs de la santé et des territoires. Des chantiers importants sont en cours en France dont la réforme de la protection sociale complémentaire des personnels des trois fonctions publiques. Relyens s'est fixé notamment l'ambition d'apporter une réponse adaptée à nos clients et sociétaires pour mieux protéger leurs personnels et, au besoin, en nouant des partenariats stratégiques, comme par exemple avec MGEN (Groupe VYV) sur la fonction publique hospitalière.

### Chiffres clés

- **Plus de 1 000 collaborateurs répartis dans 4 pays (France, Allemagne, Espagne et Italie)**
- **Santé : près de 10 000 structures de soin (1 875 établissements publics, 1 266 établissements privés, 2 518 centres de soin, 4 300 structures sociale et médico-sociales) et 56 625 professionnels de santé**
- **Territoires : 1 collectivité territoriale sur 2 cliente, soit 21 487 collectivités clientes et plus de 800 000 agents, 2 SDIS sur 3 et 2 CDG sur 3**

« Information importante : les données incluses dans ce document sont issues des comptes annuels arrêtés par le Conseil d'Administration de Sham lors de sa séance du 2 avril 2021 pour être soumis au vote des Sociétaires lors de l'Assemblée Générale du 25 juin 2021. Ils ne pourront donc être considérés comme définitifs qu'après leur approbation à cette date. »

### **A propos de Relyens**

*Avec plus de 1 000 collaborateurs, plus de 34 000 clients et sociétaires, et près de 900 000 personnes couvertes dans 4 pays (France, Espagne, Italie et Allemagne), Relyens est un groupe mutualiste européen de référence en Assurance et Management des risques au service des acteurs de la santé et des territoires exerçant une mission d'intérêt général. Le Groupe, fortement ancré dans ses environnements clients à travers ses marques Sham et Sofaxis, développe des solutions globales sur mesure combinant solutions d'assurances (assurances de personnes et de biens) et services en Management des risques. En 2020, Relyens a collecté 915 M€ de primes pour un chiffre d'affaires de 488 M€.*

[www.relyens.eu](http://www.relyens.eu)

Twitter : @Relyens

LinkedIn : Relyens

---

### **Contact presse**

**Agence Ekno :**

Xavier Cayon – 06 23 12 63 46 – [xavier.cayon@ekno.fr](mailto:xavier.cayon@ekno.fr)